



АО «БАЙЕР»

# Веранго

Фунгицид, нематцид

*Широкая гибкость  
в вариантах применения  
для производителей картофеля*

# ВЕРАНГО

## ДЕЙСТВУЮЩЕЕ ВЕЩЕСТВО

400 г/л флуопирама

## ФОРМУЛЯЦИЯ

Концентрат суспензии (КС)

## ХИМИЧЕСКИЙ КЛАСС

Пиримидилетил бензамиды

## НАЗНАЧЕНИЕ

Нематицид/фунгицид

## МЕХАНИЗМ ДЕЙСТВИЯ

Нематоды: селективно ингибирует цепочку дыхания во 2-ом комплексе в митохондриях нематод (сукцинат редуктаза).

Патогены: ингибирует энзима сукцинат дегидрогеназу (комплекс II) митохондриального респираторного канала (SDHI), что приводит к блокированию переноса электронов.

**Веранго — контактно-системный жидкий нематицид, фунгицид с низкой дозой внесения для производителей картофеля.**

В препарате содержится SDHI Флуопирам в жидкой форме, который очень активно защищает посевы картофеля от нематод, паразитирующих на растениях.

## КУЛЬТУРА

Картофель

## НОРМА РАСХОДА

0,6–1,2 л/га

## СРОКИ ОБРАБОТКИ

При посадке, опрыскивание в период вегетации.

## МЕТОДЫ ВНЕСЕНИЯ

Полив под корень, капельный полив, в борозду, с заделкой в почву, опрыскивание с последующим верхним поливом.

## СПЕКТР АКТИВНОСТИ

Весь спектр галловых, цистообразующих и свободноживущих нематод. Альтернариоз, антракноз, мучнистая роса, белая гниль.



1 Нацелен на основные виды вредоносных для картофеля нематод.



4 Гибкое применение — либо внесение в борозду при посадке, либо по вегетации.



2 Веранго можно использовать на посадках с коротким вегетационным периодом.



5 Благоприятный экологический профиль.



3 Простота в использовании: опрыскивание с низкой дозой. Экономит время при внесении.



6 Снижает химическую нагрузку для защиты растений.

## Как работает флуопирам?



Контроль — живые нематоды

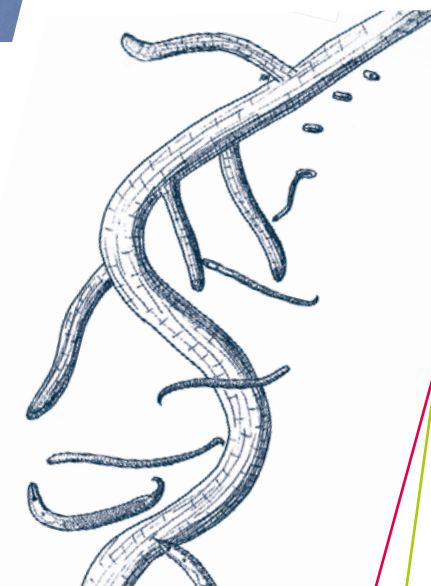
## МЕХАНИЗМ ДЕЙСТВИЯ

// Селективно ингибирует цепочку дыхания во 2-ом комплексе в митохондриях нематод.

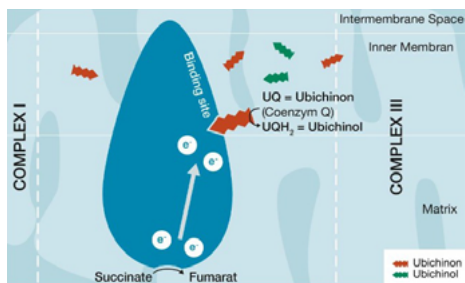
// Нематоды быстро обездвиживаются (в течение 30 мин), и затем наступает их гибель.



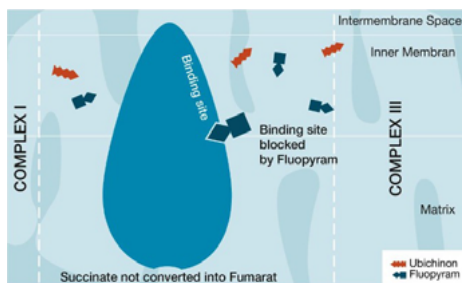
Обработано флуопирамом — мертвые нематоды



## Механизм действия — ингибирование цепочки дыхания



Комплекс II  
Сукцинат-коэнзим Q редуктаза (SQR)



Комплекс II  
SQR ингибирование

- // Флуопирам селективно подавляет в Комплексе II митохондриальной цепочки дыхания в митохондриях нематод.
- // Митохондрии являются основными электростанциями нематод, и их

ингибирование приводит к быстрому поглощению и истощению энергии (АТФ).

- // Флуопирам — первый нематод с данным механизмом действия против нематод.

## Спектр активности



- // Флуопирам контролирует галловых, цистообразующих, проникающих, стеблевых и других нематод.

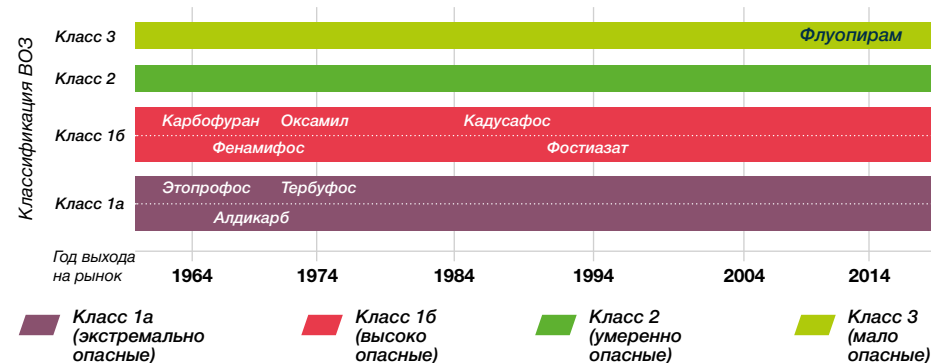
- // Благодаря системным свойствам и фунгицидной активности применение Веранго в почву позволит контролировать в том числе и грибные заболевания.

**ВНИМАНИЕ!**  
Перед применением смотреть обязательно антирезистентный комитет по фунгицидам (FRAC).

Оценка при дозе  
2 x 250 г/га или 1 x 500 г/га

- Отличная (новый стандарт)
- Очень хорошая (на уровне или выше стандарта)
- Хорошая
- Удовлетворительная
- Слабая

## Безопасность для окружающей среды

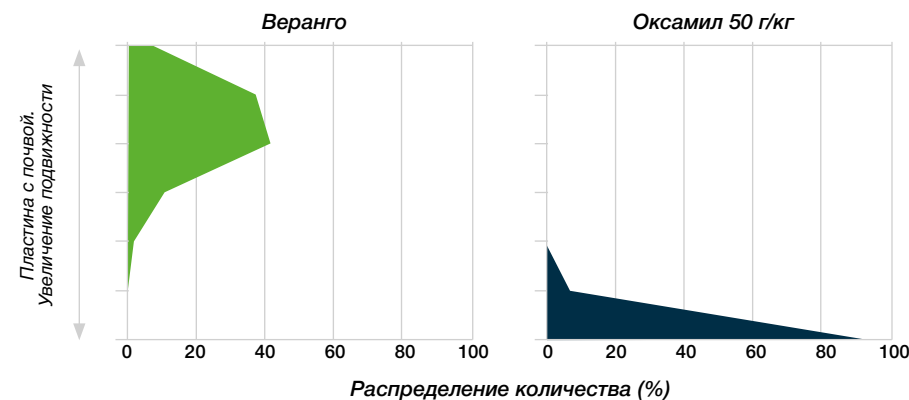
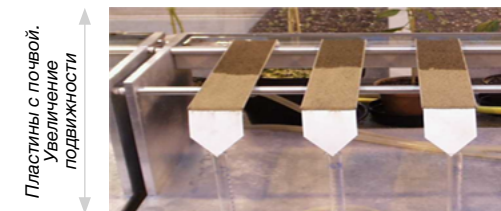


**Флуопирам — первый мало опасный для окружающей среды и фермера нематодцид.**

## Почвенная мобильность Веранго методом почвенной хроматографии

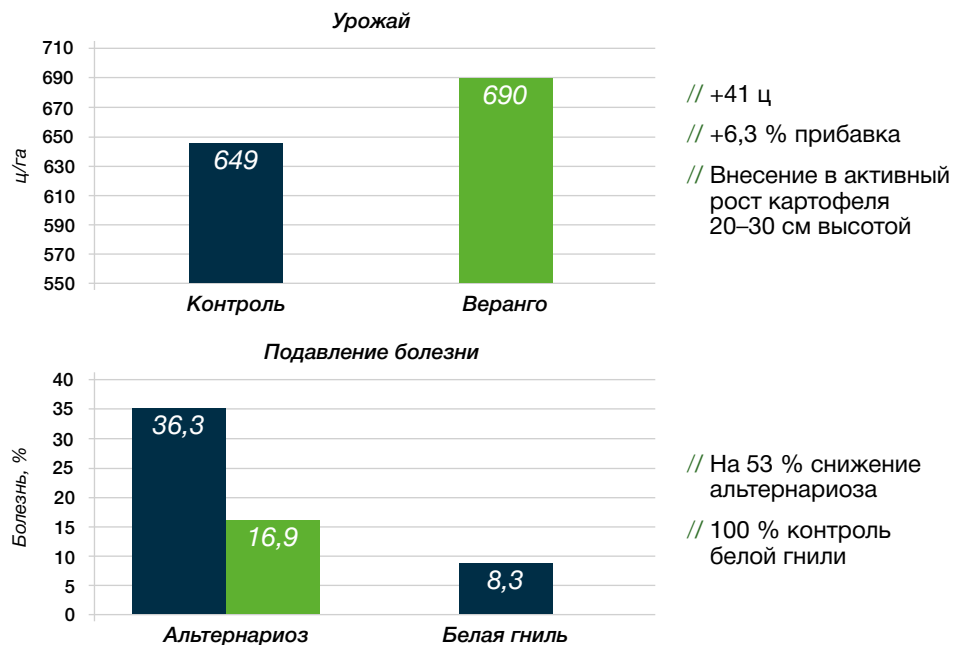
Веранго хорошо распределяется в верхних слоях почвы (в сравнении с конкурентами, которые либо промываются из почвенного горизонта, либо остаются только в верхнем слое почвы, что препятствует контакту с корнями растений).

Веранго долгое время находится в корнеобитаемом слое и защищает от нематод.



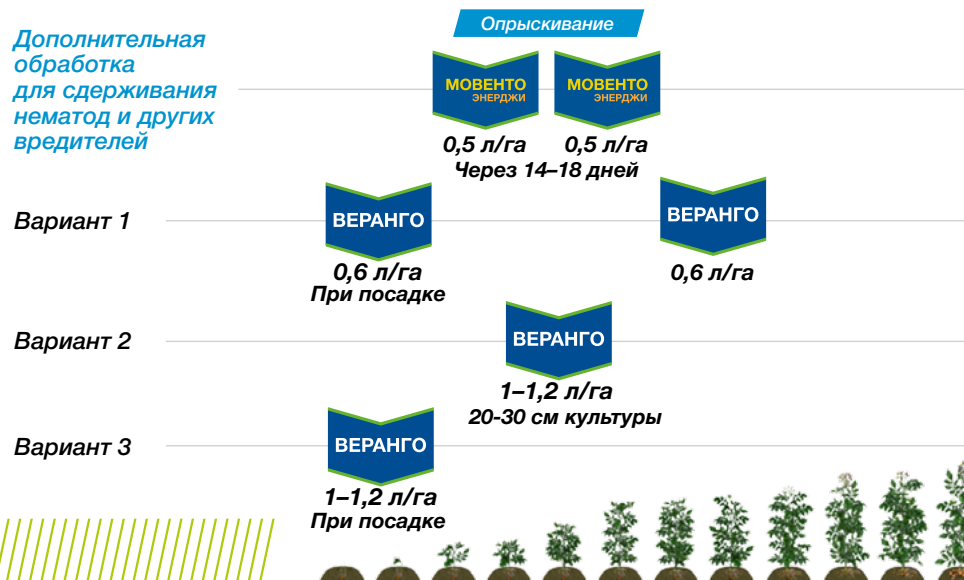
Тип почвы — легкий суглинок: песок 74,2 %, глина 5 %, ил 20,8 %, гумус 2,35 %

## Контроль болезней Asequia, ID, 2015, Miller Research — США



## Рекомендации по борьбе с нематодами и болезнями

Дополнительная обработка для сдерживания нематод и других вредителей



## Регламент применения Веранго

Норма применения пестицида, л/га	Наименование культур и (или) обрабатываемых объектов	Название вредных объектов	Способ, сроки, особенности применения	Срок ожидания (кратность обработок)	Сроки выхода для ручных (механизированных) работ
0,8–1,2	Картофель	Стеблевая нематода	Обработка почвы при посадке. Расход рабочей жидкости 60–100 л/га	60 (1)	– (3)
0,6+0,6		Альтернариоз	Первая — обработка почвы при посадке клубней. Расход рабочей жидкости 60–100 л/га. Вторая обработка — внесение при поливе при высоте растений 20–30 см. Расход рабочей жидкости 10 000–20 000 л/га	60 (2)	



Альтернариоз



Антракноз



Повреждение нематодами



Горячая линия для аграриев  
8 800 234 20 15

[www.cropscience.bayer.ru](http://www.cropscience.bayer.ru)

