

РЕГЛАМЕНТ ПРИМЕНЕНИЯ

Культура	Вредный объект	Норма расхода препарата	Способ, время обработки, особенности применения	Срок ожидания (кратность обработок)
Сахарная свёкла	Комплекс вредителей всходов	0,075–0,15 л/ПЕ или 25–50 л/т	Обработка семян. Расход рабочей жидкости – до 60 л/т	60(1)



Горячая линия Bayer
8 (800) 234-20-15 (для аграриев)

www.cropscience.bayer.ru



- Прайс-лист
- Каталог препаратов
- Атлас вредных объектов
- Прогноз погоды
- Калькулятор форсунок
- Меры безопасности

Правильные
инвестиции
в дружные
всходы



 ПОНЧО[®]
БЕТА



Инсектицидный протравитель семян сахарной свеклы системно-контактного действия для защиты от комплекса почвообитающих и наземных вредителей

ПРЕИМУЩЕСТВА

- Надежная защита от комплекса почво-обитающих и наземных вредителей сахарной свёклы
- Высокая эффективность благодаря синергизму действия двух действующих веществ разных групп
- Сильно выраженный «нокдаун-эффект»
- Не мигрирует по профилю почвы
- Не оказывает негативного влияния на всхожесть семян сахарной свёклы

КОНТРОЛЬ ПОЧВООБИТАЮЩИХ ВРЕДИТЕЛЕЙ



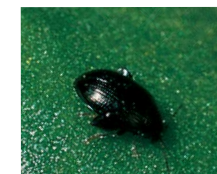
Эффективный контроль наземных и почвообитающих вредителей вплоть до фазы 4-6 настоящих листьев культуры.



Обыкновенный свекловичный долгоносик



Серый свекловичный долгоносик



Обыкновенная свекловичная блошка



Проволочники

ХАРАКТЕРИСТИКА ПРЕПАРАТА

Препаративная форма:	концентрат суспензии (КС)
Действующие вещества:	клотианидин – 400 г/л, бета-цифлутрин – 53 г/л
Упаковка:	5 л
Норма расхода по препарату:	0,075-0,15 л/п.е.
Норма расхода по д.в.:	30+4 г д.в./п.е. – 60+8 г д.в./п.е.

МЕХАНИЗМ ДЕЙСТВИЯ

Высокоэффективная комбинация двух действующих веществ различных химических классов для контроля почвообитающих и наземных (грызущих и сосущих) вредителей

- **Клотианидин** – сильнейшее из веществ класса неоникотиноидов с контактной и системной активностью против вредителей
- **Бета-цифлутрин** – обладает контактным действием, наиболее эффективен против почвенных вредителей