

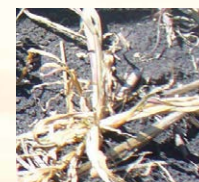


МайсТер®

Универсальный послевсходовый гербицид для контроля однолетних и многолетних однодольных и двудольных сорных растений в посевах кукурузы с использованием инновационной технологии встроенного антидота

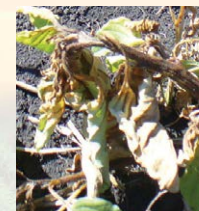
Преимущества:

- **Благодаря содержанию антидота обеспечивается высокая селективность к обрабатываемой культуре**
 - мягкое действие на культуру даже в чувствительные фазы
 - широкое применения в семеноводческих хозяйствах
 - возможность реализации потенциала урожайности высеваемых гибридов
 - гибкие сроки для послевсходового применения
- **Контроль широкого спектра сорняков**
 - действие на однолетние и многолетние однодольные и двудольные сорные растения, включая трудноискоренимые
 - перекрестное действие гербицида позволяет работать без использования баковых смесей
- **Безопасность в севообороте**
- **Удобная упаковка**



БиоПауэр® обеспечивает более стабильный гербицидный эффект от применения против просовидных сорняков даже в сухих и жарких погодных условиях, однако при перерастании сорняков возможно добавление в бак 3-4 кг/га аммиачной селитры.

◀ Действие МайсТера® на просо куриное. (Снимок сделан в Республике Башкортостан через 35 дней после обработки. Погодные условия: +30°...+35°С, отсутствие осадков в ранние периоды вегетации кукурузы.)



Очень высокая чувствительность однолетних двудольных растений даже в поздних фазах применения МайсТера®

◀ Действие МайсТера® на щирицу запрокинутую (высота сорняка 40 см)



◀ Действие МайсТера® на падалицу подсолнечника (высота 25 см)



Высокая чувствительность многолетних двудольных (бодяк полевой и осот полевой) даже в поздних фазах применения

◀ Действие МайсТера® на бодяк полевой (высота сорняка 20 см. Отрастания нет)



Высокая чувствительность многолетних корневищных сорняков на переувлажненных почвах

◀ Действие МайсТера® на хвощ полевой (высота сорняка 40 см)

Регламенты применения

Культура	Вредный объект	Норма расхода препарата, кг/га	Норма расхода рабочей жидкости, л/га	Способ, время обработки, ограничeния, рекомендуемые марки машин	Кратность обработок, сроки ожидания
Кукуруза (зеленая масса, зерно, силос)	Однолетние и многолетние двудольные и злаковые сорняки	0,125-0,150	200-400	Опрыскивание посевов в фазу 3-5 листьев кукурузы и ранние фазы роста сорняков в смеси с 1,0 л/га БиоПауэр, ВПК (276,5 г/л). Серийно выпускаемые штанговые опрыскиватели	1/-

МайсТер®

Мастер на кукурузном поле

Упаковка

Комби-пак: МайсТер® (2,25 кг) + БиоПауэр® (3х5л)

- МайсТер® поставляется в одной коробке с БиоПауэром®
- Дозатор прилагается
- Одна упаковка рассчитана для обработки 15 га в полной норме расхода

Поведение в севообороте

- МайсТер® быстро деградирует в инертные соединения в почве. Накопления в почве нет!
- Посев всех культур (в том числе чувствительных) возможен в рамках нормального севооборота, оптимально через 8-10 месяцев
- После уборки кукурузы рекомендуется высевать озимую пшеницу.



Горячая линия Bayer
8 (800) 234-20-15 (для аграриев)

www.cropscience.bayer.ru



- Прайс-лист
- Каталог препаратов
- Атлас вредных объектов
- Прогноз погоды
- Калькулятор форсунок
- Меры безопасности

Выбор норм расхода МайсТера® по фактору засорения

Фактор засорения	МайсТер® 0,125 + БиоПауэр® 1,0	МайсТер® 0,15 + БиоПауэр® 1,0
Однолетние злаковые	до кущения	в кущение
Однолетние двудольные	до 4 листьев	после 4 листьев
Многолетние злаковые	до 3 листьев	после 3 листьев
Многолетние корнеотпрысковые (осоты)	розетка до 25 см	высота растений более 25 см
Многолетние корневищные (вьюнок)	длина побегов до 40 см	длина побегов более 40 см
Молочай лозный	не эффективно	только максимальная доза
Горцы	не эффективно	только максимальная доза

При неблагоприятных погодных условиях на протяжении всего периода обработки (засуха, резкий перепад дневных и ночных температур, пониженные температуры), а также при повреждении культуры насекомыми рекомендуется применять только максимальную норму расхода гербицида.

Снижение норм оправдано на легких почвах с низким содержанием органического вещества (менее 1,5%), низким фоном засоренности и возможностью работать только по уязвимым фазам сорняков.

Рекомендации по применению

- Однократное опрыскивание вегетирующих сорных растений в период их активного роста гербицидом МайсТер® (с добавлением БиоПауэра®) обеспечивает эффективную защиту посевов кукурузы в течении всего вегетационного периода.

СРОКИ ПРИМЕНЕНИЯ:

фаза **3-5 листьев** культуры (рекомендуемые)
фаза **2-7 листьев** культуры (возможные)

**150 г/га МайсТера®+
1,0 л/га БиоПайэра®**



- Оптимального гербицидного эффекта можно достичь в результате ранней послевсходовой обработки МайсТером®, когда на поле появилось максимальное количество всходов широколистных и злаковых (просовидных) сорняков, до 5-ти листьев у культуры.
- Рекомендуется избегать поздней обработки, которая приводит к потере урожайности в результате конкуренции с сорняками и снижению гербицидного действия в следствие "старения" сорняков.

Байер впервые в мире применил инновационную технологию встроенного антидота в гербициде для кукурузы!

Антидот в МайсТере®

Изоксадифен-этил (антидот) усиливает активность ферментов деградации и ускоряет распад действующих веществ гербицида в тканях культурных растений, что повышает безопасность гербицида для обрабатываемой культуры

- Полная безопасность для посевов кукурузы при обработках позволяет достичь широчайшего спектра действия гербицида из когда-либо открытых комбинаций в классе сульфонилмочевин
- В сорняках антидот не активен

МайсТер® на защите урожая

- Применение МайсТера® обеспечивает реализацию потенциала растений кукурузы по урожайности за счет:
 - Высокой селективности к культуре
 - Широкому гербицидному действию
- В большинстве опытов использование МайсТера® на посевах различных сортов и гибридов кукурузы способствовало достоверному увеличению урожая зерна и зеленой массы
- Благодаря высокой селективности, возможно получать дополнительно до 10 центнеров зерна с одного гектара посевов в сравнении со стандартами, принятыми в хозяйствах (по результатам демонстрационных и производственных опытов 2010 года в Краснодарском и Ставропольском Краях).
- По опыту применения МайсТера® в ряде хозяйств Беларуси прибавка урожая зерна достигала 15–17 ц/га (за 2005-2008 гг).
- Применение МайсТера® на гибриде Пионер способствовало увеличению урожая зерна кукурузы на 133% по сравнению с контролем (данные ВНИИ кукурузы)

Мягче гербицидное действие на культуру =
« выше реализация потенциально возможного урожая »

Больше гибкости в применении =
« шире окно для обработок »

МайсТер® – эталонный гербицид не только для защиты кукурузы от сорняков в производственных посевах, но и в семеноводстве, благодаря мягкому действию на культуру

Хорошая переносимость культурой

- МайсТер® широко испытывался на основных гибридах кукурузы во всем мире
- МайсТер® хорошо переносится большинством гибридов кукурузы в рекомендованных нормах внесения

Некоторые гибриды, имеющие чувствительность к сульфонилмочевинам на основе их генетических свойств, могут проявлять к нему чувствительность. Доля этих гибридов в селекционном наборе страны не является существенной. В редких случаях возможно проявление слабой фитотоксичности гербицида, выражающейся в слабом хлорозе листьев кукурузы, который исчезает в течение одной недели после обработки без дальнейшего влияния на урожайность культуры

Инструкция по приготовлению рабочего раствора

- Наполнить бак опрыскивателя водой на 50%.
- Добавить маточный раствор МайсТера® при включенном смесителе.
- Добавить гербицид-партнер, если он необходим.
- Добавить БиоПауэр® (адьювант БиоПауэр® следует добавлять в рабочий раствор последним).
- Добавить оставшиеся 50% воды в бак опрыскивателя.
- Продолжить смешивание в течение 5 минут.

Применять

- Применять в период активного роста молодых сорняков
- Тщательно промывать бак опрыскивателя перед началом работы на других культурах, особенно чувствительных к компонентам МайсТера®
- Применять при температуре не выше +25°C в условиях прямого солнца. В дневные часы в условиях облачности до +30°C. В вечерние и ночные часы – не ниже +5°C
- При наличии устойчивых или слабчувствительных к МайсТеру® сорняков рекомендуется добавлять препараты на основе МЦПА, дикамбы, эфирив 2,4-Д

Не применять

- Не применять, когда культура переживает стресс (засуха, высокие температуры воздуха и почвы, проч.)
- Не работать менее чем за 2 часа до дождя, идеально за 6 часов (как для всех сульфонилмочевин)
- Не применять при сильном ветре, чтобы исключить снос на чувствительные культуры (рапс, бобовые, корнеплоды, картофель, овощи)
- Не рекомендуется применение МайсТера® без БиоПауэра®, так как в этом случае наблюдается снижение эффективности препарата
- Не смешивать с удобрениями!