



Сольфак

Дуо СК 7,5%

РАЗРЕШЕН
К ПРИМЕНЕНИЮ
НАСЕЛЕНИЕМ В БЫТУ



Мухи



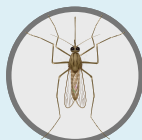
Тараканы



Крысиные
клещи



Постельные
клопы



Комары

ДВОЙНАЯ ЗАЩИТА ОТ НАСЕКОМЫХ





Сольфак

ДУО СК 7,5%

Назначение

Сольфак Дуо СК 7,5% - препарат пролонгированного действия , сочетание двух действующих веществ дает быстрый нокдаун эффект благодаря β -цифлутрину и длительное защитное действие благодаря имидаклоприду, что дает широкий контроль членистоногих

Действующее вещество:	β -цифлутрин в концентрации 2,5% имидаклоприд в концентрации 5%
Способ действия:	контактно-кишечный инсектицид
Препаративная форма:	концентрат суспензии
Срок годности:	3 года
Упаковка:	канистра 1 литр

Преимущества

- Два действующих вещества усиливают действие друг друга и обеспечивают надежную защиту
- Единая универсальная норма расхода препарата
- Удобен в применении - практически без запаха, не окрашивает, не вызывает коррозию
- Эффективен против широкого спектра членистоногих (летающих, ползающих и др.)
- Нанесенная на поверхность эмульсия формирует невидимую инсектицидную пленку
- Быстрый нокдаун эффект и полная гибель
- Кроме закрытых помещений, может применяться на открытых площадках (в местах защищенных от осадков). Устойчив к УФ-лучам



Рекомендации

Сольфак Дуо СК 7,5% - инсектоакарицидный препарат в виде концентрата суспензии, содержащий в качестве действующего вещества высокоактивное соединение из группы пиретроидов β -цифлутрин 2,5% (последнее поколение пиретроидов) и имидаклоприд 5% (класс неоникотиноидов).

Препарат обладает острым инсектицидным действием и остаточной активностью в отношении тараканов, муравьев, клопов, блох, мух, комаров и крысиных клещей и других членистоногих.

Препарат предназначен для уничтожения тараканов, муравьев, клопов, блох, имаго и личинок мух и комаров, крысиных клещей на объектах различных категорий: в производственных и жилых помещениях, на объектах коммунально-бытового назначения (гостиницы, общежития, спорткомплексы), на предприятиях общественного питания, в медицинских учреждениях, в детских учреждениях (за исключением спален, столовых и игровых комнат) – в выходные и санитарные дни; для уничтожения личинок мух обрабатывают места их выплода (выгребные ямы, мусоросборники, отбросы); против личинок комаров – затопленные подвальные помещения, сточные воды, противопожарные емкости, бочки, водоемы в системе метрополитена персоналом организаций, занимающихся дезинфекционной деятельностью, и населением в быту с регламентированными условиями применения

По степени воздействия на организм – при введении в желудок – относится к 3 классу умеренно опасных веществ, при нанесении на кожу – к 4 классу мало опасных по ГОСТ 12.1.007-76.

Приготовление рабочего раствора

Рабочий раствор готовят непосредственно перед применением. Норма расхода рабочего раствора зависит от типа обрабатываемой поверхности 50мл/м² для гладких не впитывающих и 100мл/м² для шероховатых впитывающих поверхностей.

Универсальная норма расхода - расход препарата Сольфак Дуо СК 7,5% оставляет 50 мл на 100 м² непосредственно обрабатываемой поверхности. Расход препарата зависит от вида насекомого и его численности.

Обработке подлежат места локализации и передвижения насекомых, особое внимание уделяется укромным местам, где могут прятаться и находиться насекомые: трещины и щели в стенах и полу, пороги, плинтусы, облицовочные покрытия, стыки трубы пр. В зависимости от вида насекомого места их локализации могут различаться.



Сольфак

ДУО СК 7,5%

Повторяют обработки по энтомологическим показаниям.

Лица, работающие со средством должны быть обеспечены средствами индивидуальной защиты (согласно инструкции по применению).

Концентрация (%) рабочей суспензии по препарату	Разведение препарата	Концентрация (% по ДВ)	Тип поверхности	Количество средства (мл) на (л) воды		
			Расход рабочей суспензии	1 л	10 л	100 л
0,5	1:200	0,0375	впитывающая влагу 100 мл/м ²	5 мл	50 мл	500 мл
1,0	1:100	0,0750	не впитывающая влагу 50 мл/м ²	10 мл	100 мл	1000 мл



Bayer

АО «БАЙЕР»
107113, Москва, 3-я Рыбинская ул., д. 18, стр. 2.
Тел.: 8 (495) 234-20-00 (доб. 3181), факс: 8 (495) 234-20-01

За технической консультацией обращаться в АО «БАЙЕР» г. Москва
тел.: +7 (495) 234-20-00 (доб. 3181), e-mail: olga.saveleva@bayer.com
Бизнес менеджер направления «Профессиональные продукты» Савельева Ольга
www.bayercropscience.ru
www.environmentalscience.bayer.ru
www.pestcontrol.bayer.ru