

# ТЕХНОЛОГИИ ОБРАБОТКИ СЕМЯН



ИННОВАЦИИ С 1917 ГОДА



Bayer SeedGrowth™

# СИСТЕМЫ ПОРЦИОННОЙ ОБРАБОТКИ СВТ-25/50/100/200 С ФУНКЦИЕЙ РЕГУЛИРОВКИ ПО УМЕНЬШЕНИЮ МАССЫ (СИСТЕМА LOSS IN WEIGHT)

РЕКОМЕНДУЕТСЯ ДЛЯ ОБРАБОТКИ СЕМЯН ЗЕРНОВЫХ, РАПСА, КУКУРУЗЫ, ХЛОПЧАТНИКА, СОИ, САХАРНОЙ СВЕКЛЫ, ПОДСОЛНЕЧНИКА И ОВОЩНЫХ КУЛЬТУР

Система непрерывной порционной обработки приводится в действие системой PLC и функционирует с учетом совокупной массы семян и жидких препаратов. Если фактическая применяемая или измеренная масса выше или ниже заданного уровня, система PLC автоматически осуществляет регулировку для повышения точности.



## ОСОБЕННОСТИ И ПРЕИМУЩЕСТВА

- Система PLC с мультипрограммированием поддерживает процесс обработки разных типов семян различными препаратами (фунгициды, инсектициды) в порядке применения и продолжительности обработки.
- Промышленный компьютерный интерфейс обеспечивает цифровое представление совокупной массы в граммах, заданной массы в граммах, фактической массы в граммах и относительную погрешность внесения для химических препаратов.
- Система автоматического оповещения передает сведения или запросы в отношении процесса, последней партии, сигналов предупреждения, низкого уровня семян или химических препаратов.
- Жидкий препарат измеряется системой с регулировкой по уменьшению массы, затем распыляется для равномерного покрытия семян.

## ПРОИЗВОДИТЕЛЬНОСТЬ

- Рапс: до ~ 22 т/ч.
- Ячмень, пшеница, хлопчатник, кукуруза и соя: до ~ 25,0 т/ч.
- Подсолнечник, сахарная свекла и овощные культуры: до ~ 22 т/ч.

## МАССА ПАРТИИ, кг

Пшеница:	25-200
Ячмень:	20-160
Кукуруза:	18-160
Хлопчатник:	15-160
Соя:	15-160
Рис:	15-160

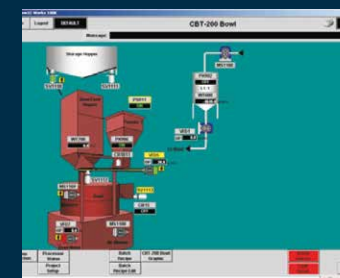
Фактическая производительность может отличаться в зависимости от плотности семян и максимального размера смесительного резервуара (СВТ 25: 0,031 м<sup>3</sup>/ СВТ 50: 0,062 м<sup>3</sup>/ СВТ 100: 0,147 м<sup>3</sup>/СВТ 200: 0,249 м<sup>3</sup>).

На рисунке система представлена с опционными дозаторами сухих смесей.

ДО ~ 25 Т/Ч

## РАЗМЕРЫ ПРОТРАВЛИВАТЕЛЯ (ММ):

- ВЫСОТА 2076, ДЛИНА 1210, ШИРИНА 1143 – СВТ-25
- ВЫСОТА 2076, ДЛИНА 1210, ШИРИНА 1143 – СВТ-50
- ВЫСОТА 2476, ДЛИНА 1346, ШИРИНА 1295 – СВТ-100
- ВЫСОТА 2969, ДЛИНА 2024, ШИРИНА 1600 – СВТ-200



### 1) Автоматическое формирование раствора — экран управления

- Автоматическая калибровка каждого препарата.
- Насосные станции на 20 литров (до 4).
- Автоматическая очистка для выведения препарата из насосов и расходных баков предварительного смешивания (до 4).
- Дисплей сбора данных по массе семян и химических препаратов для каждого цикла.
- Система PLC контролирует до 4 насосов с регулировкой по уменьшению массы и дозировочных станций.



### 2) Съёмная крышка смесительного резервуара

- Поднимается и сдвигается (влево-вправо) для осмотра, очистки и обслуживания смесительного резервуара.



### 3) Интегрированная аспирационная система

Через порты пылеудаления выводится пыль для повышения качества нанесения препарата на семена:

- На крышке камеры.
- На стороне выпуска.
- Под рамой дозатора.
- На крышке опционного бункера загрузки порошкового препарата.



### 4) Подача препарата

- Поддерживает до 4 насосных и дозировочных станций.
- Снимается для очистки и обслуживания.

## ДОПОЛНИТЕЛЬНЫЕ ОПЦИИ

- Панель дистанционного управления (13,76 м).
- Пластиковый бак, 228 л. (принимаются заказы на баки любого объема).
- Автоматическая калибровка дозатора.
- До 2 устройств внесения сухих смесей.
- Встроенные функции вывода на печать данных о совокупном числе партий, размере партии, совокупной массе обработанных семян для каждого периода обработки.
- Поддержка подключения внешнего принтера.
- Управление с помощью встроенного цветного сенсорного экрана и возможность подключения к существующей сети.
- Специализированные возможности для использования пленочных покрытий и инокулянтов.





# БАРАБАННАЯ СИСТЕМА ПОТОЧНОЙ ОБРАБОТКИ CF 35\*

РЕКОМЕНДУЕТСЯ ДЛЯ ОБРАБОТКИ СЕМЯН ЗЕРНОВЫХ,  
ХЛОПЧАТНИКА, КУКУРУЗЫ, СОИ И ПОДСОЛНЕЧНИКА

Полнофункциональная система поточной обработки семян, отличающаяся компактностью, передвижной конструкцией и малой массой.



## ОСОБЕННОСТИ И ПРЕИМУЩЕСТВА

- Бак для перемешивания препаратов вручную, 15 л.
- Емкость бункера, 180 кг.
- Однофазное питание, 50 Гц, 220В переменного тока.
- Два выходных отверстия для выгрузки в мешки.
- Регулируемая высота; 8 позиций фиксации, шаг 100 мм.
- Калибровочная труба, 250 мл.
- Перистальтический насос с переменной частотой вращения.
- Шлюз регулирования потока семян.
- Барабан из нержавеющей стали; высокая химическая стойкость и продолжительный срок службы.

## ОПЦИЯ

- Ролики для мобильного использования

## ПРОИЗВОДИТЕЛЬНОСТЬ

- До ~ 2 т/ч.

НОМЕР ДЛЯ ЗАКАЗА:  
80046677



РАЗМЕРЫ ПРОТРАВЛИВАТЕЛЯ (ММ):  
ВЫСОТА 2211\*, ШИРИНА 721, ДЛИНА 1218



### 1) Узел управления потоком семян

- Регулирование потока семян по необходимости.
- Равномерный и стабильный поток семян обеспечивает точность нанесения препарата.
- Регулируемый фиксатор шлюза управления потоком семян.
- Регулируемый рычаг шлюза управления потоком семян.



### 2) Калибровка препаратов

- Калибровочный стакан, 250 мл.
- Трехступенчатый клапан с ручным управлением для переключения режимов калибровки/обработки.
- Удобное расположение узлов и легкий демонтаж для очистки.



### 3) Насос и блок управления

- Перистальтический насос LS с регулируемой частотой вращения.
- Реостат управления обеспечивает точность дозирования препаратов для нанесения на семена.
- Конфигурация насоса обеспечивает оптимальную скорость нанесения препаратов.
- Перистальтический насос превосходит по эффективности диафрагменные насосы.



### 4) Барабан

- Смесительный барабан из нержавеющей стали.
- Конструкция корпуса обеспечивает повышенную безопасность для оператора.
- Двигатель барабана с шестеренчатым редуктором.
- Уникальная двухбарабанная система: внутренний барабан — загрузка семян и смешивание; внешний барабан — смешивание, сушка и выгрузка семян.



### 5) Два выходных отверстия для выгрузки в мешки

- Два выходных отверстия с запорным клапаном.
- Возможность выгрузки попеременно в два мешка массой по 25 кг.

## ДОПОЛНИТЕЛЬНЫЕ ОПЦИИ

- Простота калибровки и транспортировки, поочередная обработка мешков.
- 8 позиций фиксации по высоте.
- Компактная и подвижная система, идеально подходит для обработки в полевых условиях.
- Встроенный химический фильтр с сеткой #20; съемная конструкция для удобства очистки, блокировочный затвор.
- Ремонтный комплект запчастей поставляется с каждым протравливателем CF-35.
- Разборная модульная рама позволяет снизить затраты на транспортировку.

\* Регулируется.

# ПРОМЫШЛЕННЫЕ БАРАБАННЫЕ СИСТЕМЫ ПОТОЧНОЙ ОБРАБОТКИ RH800 И RH2000 COMMERCIAL

РЕКОМЕНДУЕТСЯ ДЛЯ ОБРАБОТКИ СЕМЯН СОИ, ЗЕРНОВЫХ, РИСА, ХЛОПЧАТНИКА И ПОДСОЛНЕЧНИКА



## ПРОИЗВОДИТЕЛЬНОСТЬ

- От ~ 5 т/ч, до ~ 62 т/ч.

## ОСОБЕННОСТИ И ПРЕИМУЩЕСТВА

- Автоматическая калибровка производительности насоса предотвращает чрезмерную/недостаточную обработку.
  - Вращающийся дозаторный барабан контролирует подачу семян и точность калибровки.
  - Опрыскиватель MIST-O-MATIC® позволяет добиться высококачественного покрытия семян препаратом и не требует обслуживания.
  - Конструкция подъемных штанг барабана обеспечивает равномерное покрытие семян препаратом. Благодаря конструкции подъемных штанг в сочетании с возможностью регулирования скорости вращения барабана обработка осуществляется мягко и сводит повреждения семян к минимуму.
  - Системы обработки семян серии RH отвечают всем международным техническим условиям и требованиям.
  - Сервисное обслуживание по всей стране.
- ### ДОПОЛНИТЕЛЬНЫЕ УСЛУГИ
- Оценка помещения для установки оборудования.
  - Выполнение чертежей в формате CAD для планирования помещения.
  - Регулярное обновление программного обеспечения.

## РАЗМЕРЫ ПРОТРАВЛИВАТЕЛЯ (ММ):

ВЫСОТА\* 3016, ДЛИНА 2932, ШИРИНА 1118 – RH800  
 ВЫСОТА\* 2944, ДЛИНА 3643, ШИРИНА 984 – RH2000  
 ВЫСОТА\* 3144, ДЛИНА 3256, ШИРИНА 1270 – RH2000

(С БАРАБАНОМ ДИАМЕТРОМ 1219)



### 1) Вращающееся дозаторное колесо

- Точная калибровка и управление подачи семян.
- Вращающееся дозаторное колесо соединено с блоком управления.
- Конструкция из высококачественной нержавеющей стали.
- Подключен к электродвигателю переменного тока и редукторному электродвигателю промышленного класса.
- Производительность до ~ 62 т/ч.
- Защитный корпус вокруг дозаторного колеса.
- Датчик подачи семян (если семян нет, система будет отключена).



### 4) Система барабана и рамы

- Регулируемая конфигурация барабана и рамы создает уникальные возможности для изменения характеристик потока семян.
- Смесительный барабан из нержавеющей стали с подъемными штангами.
- Возможность регулировки угла наклона барабана и высоты рамы.
- Корпус протравливателя из нержавеющей стали с портом для подключения систем пылеудаления.
- Съёмные стенки корпуса.
- Защитный корпус барабана из холоднокатаной стали.

\* Регулируется.



### 2) Смесительные баки и насосная система

- Устанавливаемая сверху калибровочная емкость на 3 л.
- Обеспечивает точную калибровку по объему в режиме реального времени.
- Перистальтический насос, оснащенный патронами различных размеров.
- Функция рециркуляции препарата.
- Быстроразъемные фитинги для простоты очистки.
- Система перемешивания в баке для поддержания препарата в состоянии суспензии.
- При остановке дозаторного колеса работа насоса также останавливается.
- Система закрытого цикла производства позволяет ограничить контакт работников с химическими препаратами.



### 3) Панель управления

- Отвечающая стандарту UL 508 панель управления обеспечивает удобство создания рецептов и позволяет управлять несколькими (до 4) насосами одновременно или по отдельности.
- Современный 12-дюймовый цветной сенсорный экран с интерфейсом управления HMI и высокоточные электроприводы переменного тока с частотным регулированием.
- Система управления PLC предусматривает вывод данных и отчетов.
- Барабан с регулируемой скоростью вращения обеспечивает максимальное качество смешивания и простоту обработки различных типов семян.
- Внутренние детали из нержавеющей стали увеличивают срок службы и отличается высокой износостойкостью в самых экстремальных режимах работы.

## ДОПОЛНИТЕЛЬНЫЕ ОПЦИИ

- Смесительный барабан из нержавеющей стали 2440x762 мм.
- Смесительный барабан из нержавеющей стали 2440x914 мм.
- Возможность модификации модели НС 2000 с использованием верхнего узла протравливателя RH 2000.
- Возможность установки до четырех смесительных баков (принимаются заказы на баки любого объема).
- Установка бака для инокуляции емкостью 57 или 114 л (принимаются заказы на баки любого объема).
- Порт с внешним диаметром 152 мм для подключения аспирационной

системы очистки воздуха на разгрузочной стороне барабана протравливателя. Рекомендованная аспирационная производительность: 14—16,8 м/мин.

## РАСХОДОМЕР

- Помогает предотвратить утечки дорогостоящих препаратов из-за неисправности шланга.
- Расходомер подключен к системе управления PLC.
- Удобство очистки и обслуживания.
- Уменьшает затраты и повышает качество протравливания.



Компания Bayer CropScience оставляет за собой право на изменение спецификации, моделей, характеристик или материалов без предварительного уведомления.

При работе со средствами защиты растений необходимо соблюдать меры предосторожности, внимательно прочитать тарную этикетку используемых препаратов и в точности соблюдать Регламент применения.

Также при использовании оборудования для протравливания необходимо соблюдать правила техники безопасности на производстве и использовать средства индивидуальной защиты.



Bayer CropScience

Московский офис

Тел.: (495) 234-20-00

Факс: (495) 956-13-18

[www.bayercropscience.ru](http://www.bayercropscience.ru)

